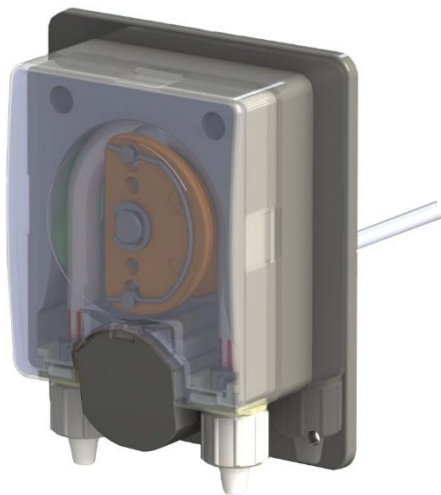
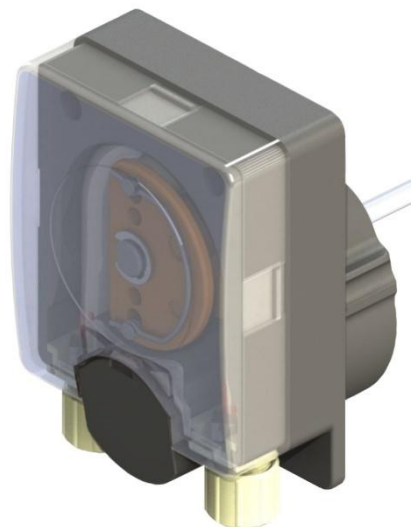

Technisches Datenblatt

Einbaupumpen SLIM Line DSP1501 24V DC

Sehr kompakte und robuste Einbaupumpe



SLIM Line DSP1501
mit Einbaurahmen (MR)



SLIM Line DSP1501
ohne Einbaurahmen (OR)

Mit dem Motor zwischen den Schlauchanschlussstutzen ist die Einbautiefe dieser Pumpe stark reduziert.

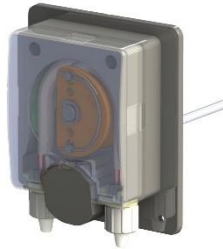
Die Pumpe kann als Variante mit Einbaurahmen leicht integriert werden.

Die Pumpe hat eine Drehzahlregelung und die Dosierate kann ab Werk parametrisiert werden.

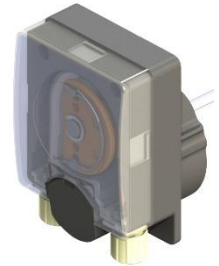
Einsatzgebiete:

- Professionelle Geschirrspülmaschinen
- Reinigungs- und Desinfektionsgeräte

Technisches Datenblatt



SLIM Line DSP1501-MR 24V DC
 Art.-Nr.: 1005019



SLIM Line DSP1501-OR 24V
 Art.-Nr.: 1002970

Leistungsdaten

Dosiermenge:	120 ml/min.
Max. Gegendruck:	1,5 bar
Ansaughöhe:	1,8 m
Einschaltdauer:	50%/h

Elektrische Daten

Betriebsspannung:	24 V DC
Leistungsaufnahme:	4,8 W
Stromaufnahme:	200 mA
Schutzart:	IP 65
Ansteuersignal:	Wird über Versorgungsspannung angesteuert. Pumpenleistung kann ab Werk parametrisiert werden.
Anschluss:	Kabel (710 mm), 2 x 0,34 mm ²

Technisches Datenblatt

Mechanische Daten

Abmessungen (B x H x T):	84 x 98 x 56 mm	64 x 89 x 56 mm
Gewicht:	180 g	
Motor:	Gleichstrommotor	
Farbe Pumpengehäuse:	Anthrazit	
Farbe Rotorabdeckung:	-	

Umgebungsbedingungen

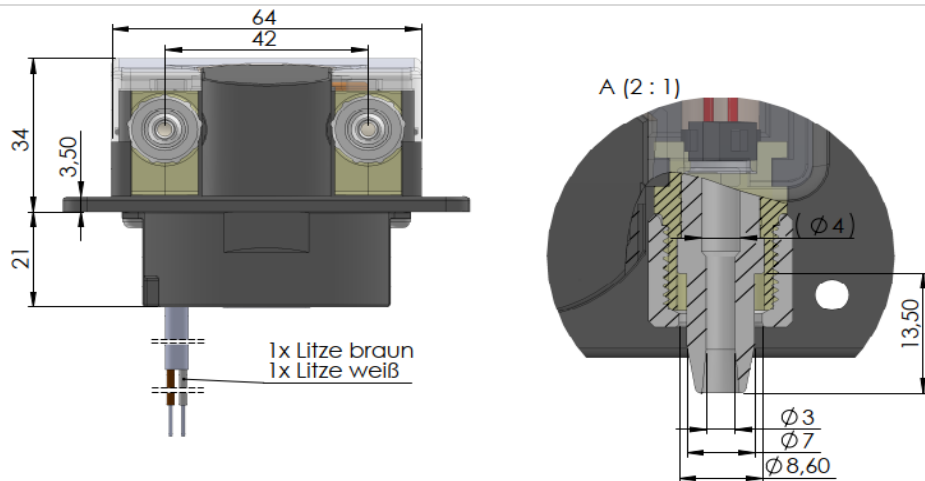
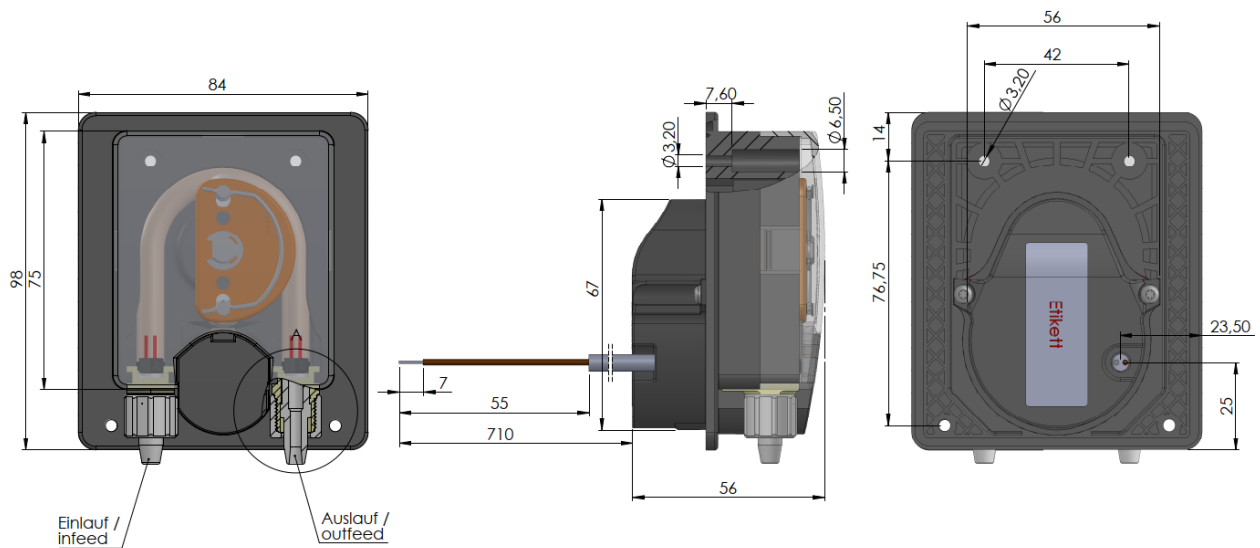
Zulässige Umgebungstemperatur:	+10 ... +50 °C
Beanspruchung im Klima:	gemäß DIN EN 60068-2-38
Zertifiziert nach:	DIN EN ISO 9001:2015

Prozessanschlüsse & Medienführung

Anschlussschlauch IØ / AØ:	5 / 8 mm	4 / 6 mm
Pumpenschlauch IØ:	4,8 x 1,6 mm	
Schlauchanschluss:	Klemmverschraubung	
Schlauchkit-Art.-Nr.:	1006932	
Schlauch-Material	Ph	
Farbe Schlauchhalter, Material:	uneingefärbt, PVDF	
Rotor-Art.-Nr.:	43086	
Rotor:	ROT45-11, safran	

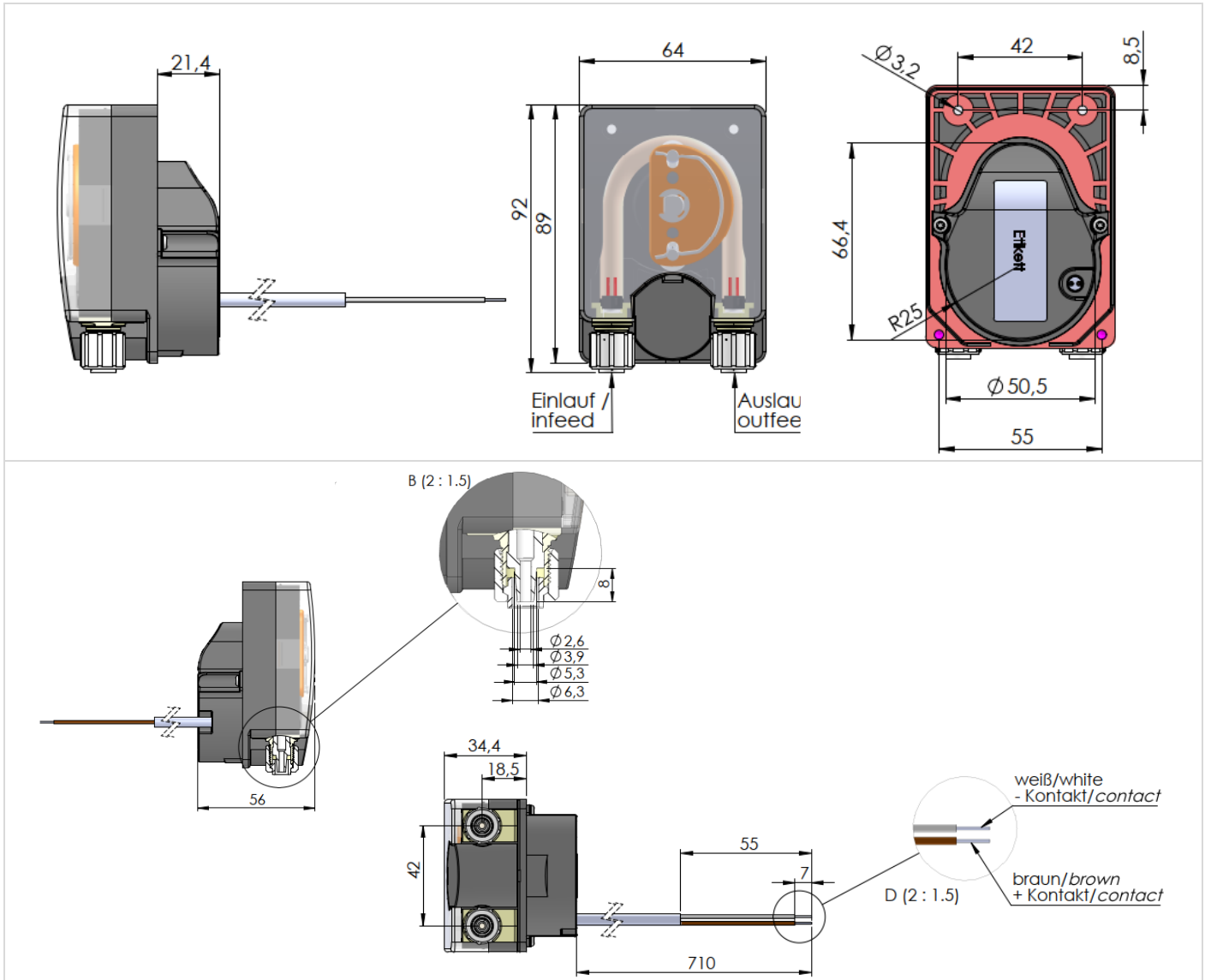
Technisches Datenblatt

Abmessungen SLIM Line DSP1501-MR 24V DC



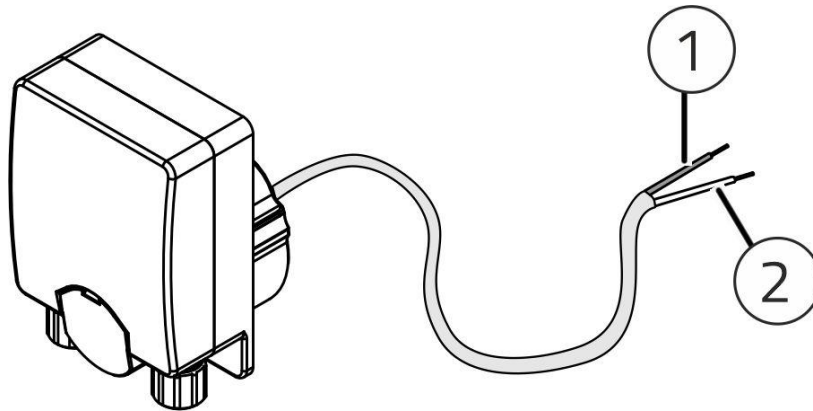
Technisches Datenblatt

Abmessungen SLIM Line DSP1501-OR 24V



Technisches Datenblatt

Elektrischer Anschluss



Draht	Farbe	Anschluss
1	weiß	Betriebsspannung +24VDC
2	braun	Betriebsspannung GND



SAIER Dosiertechnik GmbH . Gewerbestrasse 71 . 79194 Gundelfingen Germany

Web: www.saier.eu . Mail: info@saier.eu

Dieses Datenblatt informiert über Produkte der Saier GmbH Dosiertechnik. Änderungen und Irrtümer bleiben vorbehalten. Die Eignung für den vorgesehenen Einsatz ist vom Anwender zu prüfen.

