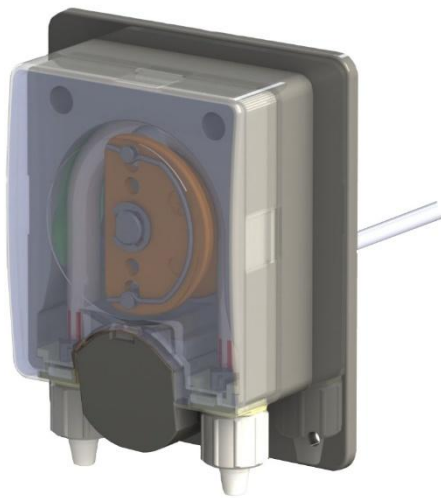
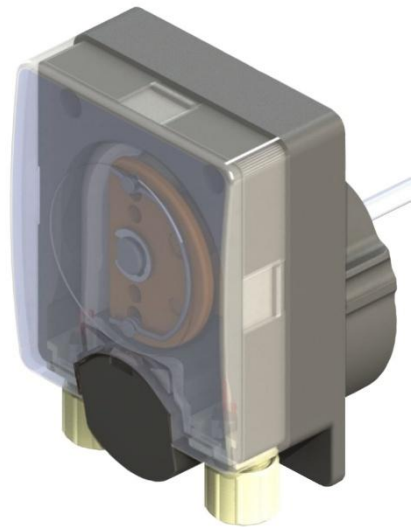

Fiche technique

Pompes intégrées SLIM Line DSP1501 24 V

Pompe intégrée très compacte et robuste



SLIM Line DSP1501-MR



SLIM Line DSP1501-OR

With the motor located between the hose connection nozzles, the installation depth of this pump is greatly reduced.

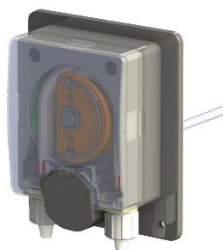
The pump can be easily integrated as a variant with an installation frame.

The pump has speed control and the dosing rate can be parameterized at the factory.

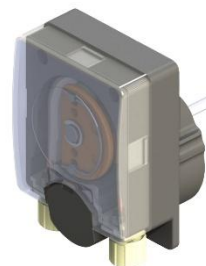
Domaines d'application:

- Lave-vaisselle professionnels
- Appareils de nettoyage et de désinfection

Fiche technique



SLIM Line DSP1501-MR 24V DC
 Numéro de référence: 1005019



SLIM Line DSP1501-OR 24V
 Numéro de référence: 1002970

Puissance

Quantité de dosage:	120 ml/min.
Contre-pression max.:	1,5 bar
Hauteur d'aspiration:	1,8 m
Durée de fonctionnement:	50%/h

Données électriques

Tension de fonctionnement:	24 V DC
Consommation électrique:	4,8 W
Consommation de courant:	200 mA
Indice de protection:	IP 65
Signal de commande:	Contrôlé via la tension d'alimentation. Le débit de la pompe peut être paramétré en usine.
Raccordement:	Câble (710 mm), 2 x 0,34 mm ²

Fiche technique

Données mécaniques

Dimensions (L x H x P) :	84 x 98 x 56 mm	64 x 89 x 56 mm
Poids:	180 g	
Moteur:	moteur à courant continu	
Couleur du corps de pompe	anthracite	
Couleur du couvercle du rotor :	-	

Conditions environnementale

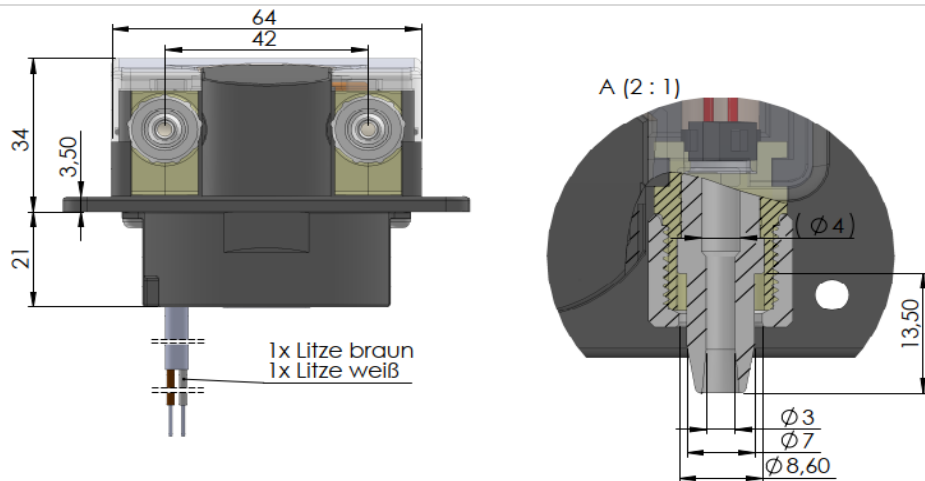
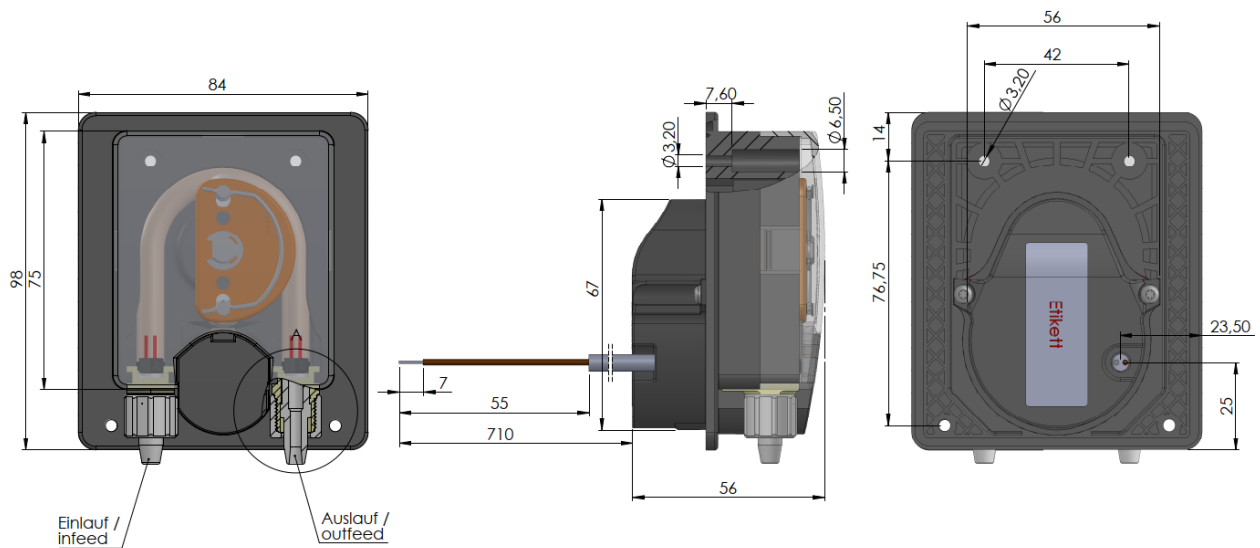
Température environnementale autorisée:	+10 ... +50 °C
Conditions climatiques:	conforme à la norme DIN EN 60068-2-38
Certified in accordance with:	DIN EN ISO 9001:2015

Raccords process & acheminement des fluides

Tuyau de raccordement IØ / AØ:	4 / 6 mm
Tuyau de pompe IØ:	4,8 x 1,6 mm
Raccord de tuyau (type):	Serrage
Référence du kit de tuyaux:	1006932
Matériau du tuyau:	Ph
Couleur du support de tuyau:	non teinté
Référence du rotor:	43086
Rotor:	ROT45-11 complet safran

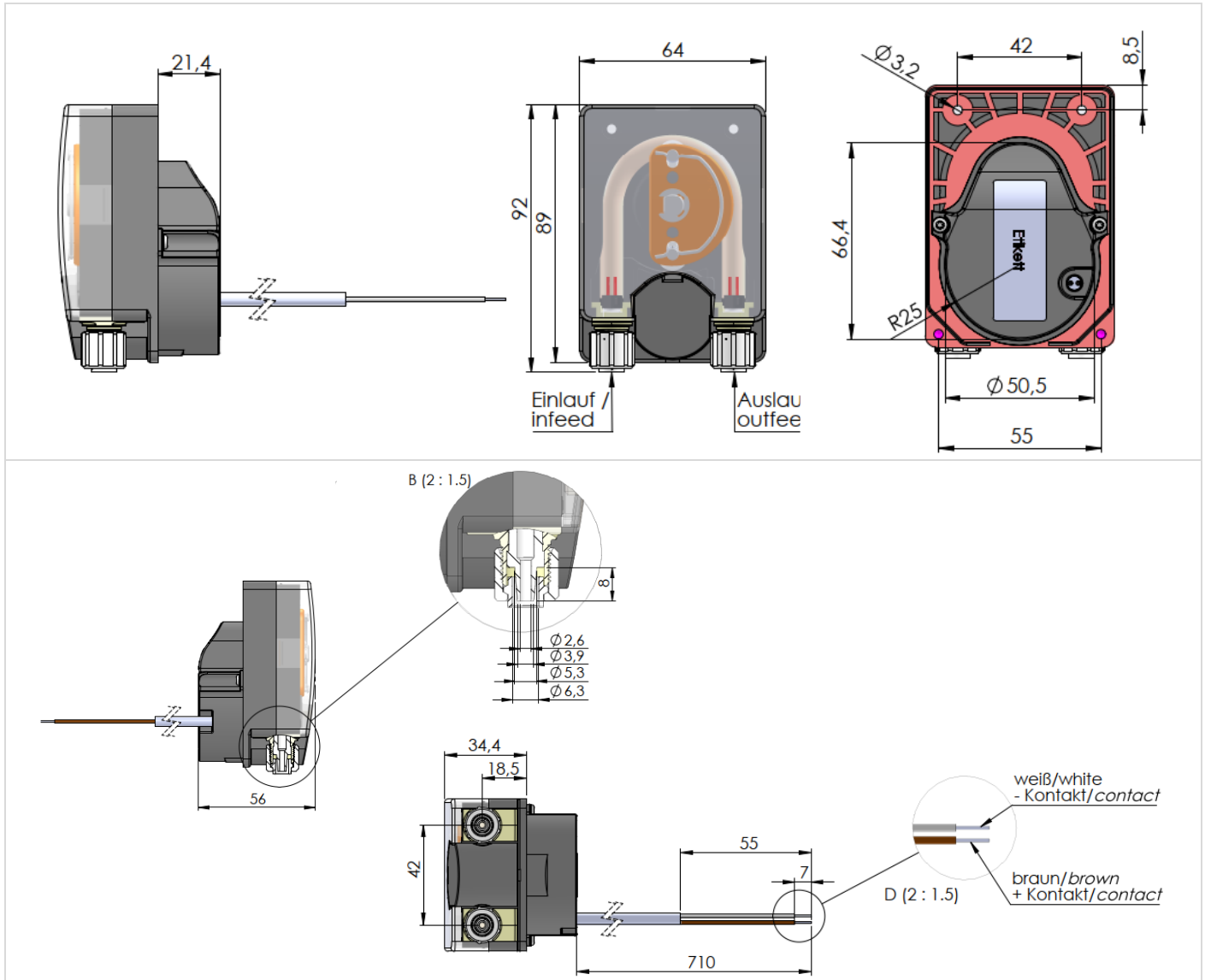
Fiche technique

Dimensions SLIM Line DSP1501-MR 24V DC



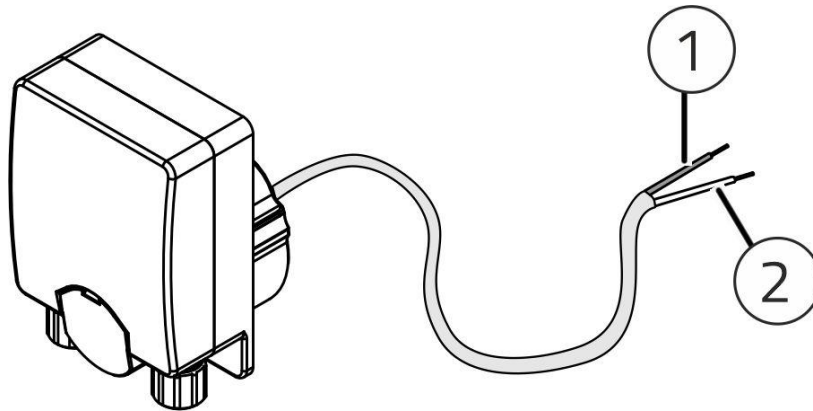
Fiche technique

Dimensions SLIM Line DSP1501-OR 24V



Fiche technique

Raccordement électrique



Fil	Couleur	Connexion
1	blanc	Tension de service +24 VCC
2	marron	Tension de service GND



SAIER Dosiertechnik GmbH . Gewerbestrasse 71 . 79194 Gundelfingen Germany

Web: www.saier.eu . Mail: info@saier.eu

Dieses Datenblatt informiert über Produkte der Saier GmbH Dosiertechnik. Änderungen und Irrtümer bleiben vorbehalten. Die Eignung für den vorgesehenen Einsatz ist vom Anwender zu prüfen.

