

Fiche technique

Générateurs de signal SWB, SWBH-LED, SWBH-SDB-HLED

Les générateurs de signal SWB, SWBH-LED, SWBH-SDB-HLED sont des lampes d'avertissement clignotantes équipées d'ampoules rouges.

Disponibles dans les versions suivantes :

- 230 V (avec et sans signal sonore)
- 24 V (avec et sans signal sonore)
- Bus SD (avec signal sonore)



Données électriques

Tensions de service possibles :

230 V CA 50 ... 60 Hz

24 V CC/CA 50 ... 60 Hz

Bus SD

Puissance absorbée max. :

5 VA

Données mécaniques

Dimensions :

125 x 64 x 75 mm

Poids :

175 g

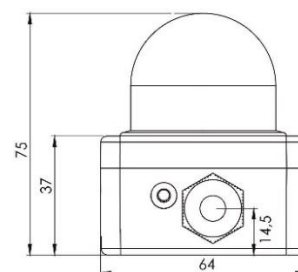
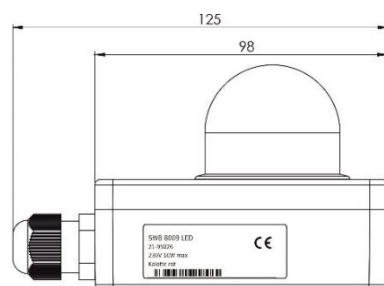
Classe de protection :

IP 65

Température environnementale autorisée :

0 ... +50°C

Dimensions



Produits

Art. n° :	Désignation	Tension de service	Signal sonore et touche de validation	Paramètres d'alarme
95026	LED SWB 8009	230 V	-	-
95030	LED SWB 8009	24 V CA/CC	-	-
95027	SWBH - LED	230 V	oui	8
95028	SWBH - LED	24 V CA/CC	oui	8
1003625	SWBH - SDB-HLED	Bus SD	oui	8