

# Technisches Datenblatt

## Compact K

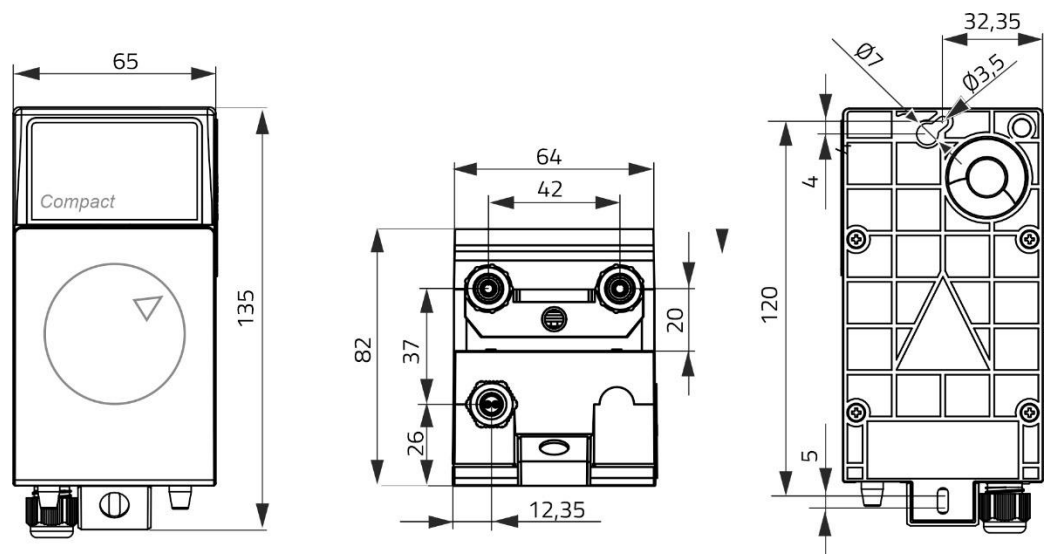
Dosierschlauchpumpe zum Dosieren von Klarspüler und für Medien, die in kleinen Mengen präzise und zuverlässig dosiert werden müssen.

Der solide Gleichstrommotor gewährleistet einen stabilen Pumpenlauf und eine hohe Lebensdauer.



<b>Leistungsdaten</b>	Förderleistung:	1,3 ... 10 ml/min PS 138-3,2x1,6Ri4G, 2 bar max.
	Ansaughöhe:	1,8 m
	Einschaltdauer:	30%
<b>Konfiguration</b>	Betriebsart einstellen:	Mit Potentiometer (Drehzahl oder Laufzeit)
	Drehzahl einstellen:	Mit Potentiometer (1,3 ... 10 ml/min)
	Laufzeit einstellen:	Mit Potentiometer (1 ... 60 sec, 1 Sekunde $\pm$ 0,3 ml)
<b>Elektrische Daten</b>	Betriebsspannung:	230V AC 50 /60 Hz 24 V AC, 50 / 60 Hz 12 - 24 V DC
	Leistungsaufnahme:	5,5 VA
	Schutzart:	IP 65
<b>Mechanische Daten</b>	Abmessungen:	65 x 135 x 82 mm
	Gewicht:	0,6 kg
	Schlauchanschluss:	5x1,5 mm (5/8 mm) alternativ 6x2 (6/10)
<b>Umgebungsbedingungen</b>	zulässige Umgebungstemperatur:	+10 ...+50 °C
	Beanspruchung im Klima:	gemäß DIN EN 60068-2-38

## Abmessungen



## Produkte

Art. Nr.:	Bezeichnung
99036	Compact K 230V AC 50 / 60 Hz
99037	Compact K 24 V AC, 50 / 60 Hz
99039	Compact 12 - 24 V DC

## Schlauchkit

Art. Nr.:	Schlauchkit
1000462	SK9911/3,2-5x1,5 138-3,2x1,6Ri4G

## Mitgeliefertes Zubehör

Schlauchkit SK9911/3,2-5x1,5 138-3,2x1,6Ri4G  
 4 m PVC Schlauch 5x1,5 mm,  
 235 mm PVC Rohr 12x1,1 mm  
 Rückschlagventil  
 Kleinteile (2x 6mm Dübel mit Schrauben, 1x Auslaufwinkel, 1x Verschlussstopfen)